

PTAM Balanced Portfolio A

Morningstar



WKN: 987725 / ISIN: LU0084489227

Stand: 07.01.2022

Produktdaten	
Verwahrstelle	Hauck Aufhäuser Lampe Privatbank AG
Fondsgründung	22.04.1998
Datum Erstpreisberechnung	22.04.1998
Geschäftsjahresende	31.12
Erstausgabepreis	51,13 EUR
Ertragsverwendung	ausschüttend
Mindestanlage	keine
Fondswährung	EUR
Preisberechnung	täglich
Rechtsform	FCP Teil I Gesetz von 2010
Verwaltungsgesellschaft	Hauck & Aufhäuser Fund Services S.A.
Fondsmanager	PT Asset Management GmbH
Vertriebsländer	DE,LU
Bloomberg Ticker	OIMGMEV LX

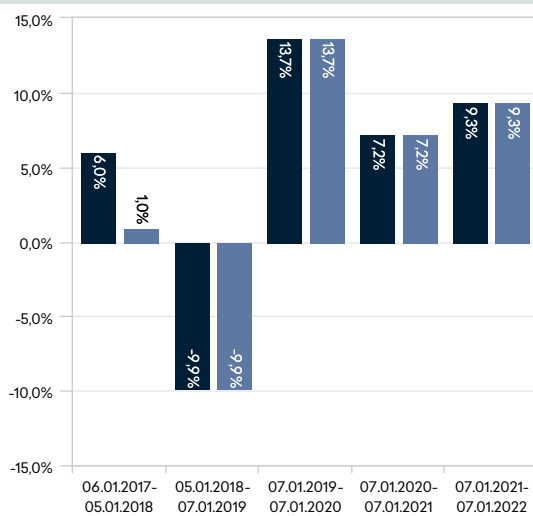
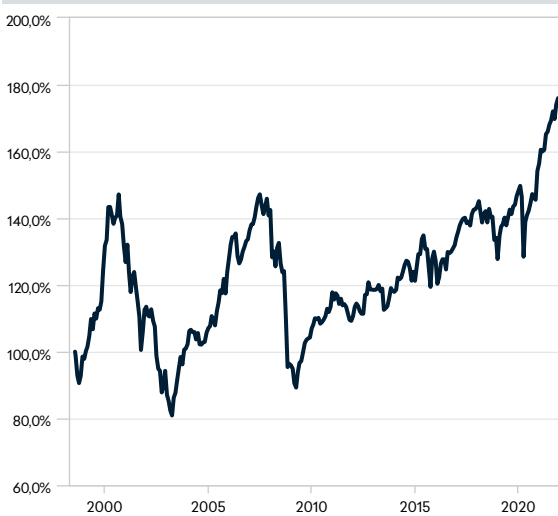
Gebührenstruktur	
Verkaufsprovision	bis zu 5,00 %
Rücknahmeprovision	keine
Verwaltungsvergütung	bis zu 0,30 % p.a.
Verwahrstellenvergütung	bis zu 0,15 % p.a. (zzgl. MwSt)
Anlageberatungsvergütung	keine
Fondsmanagervergütung	bis zu 1,40 % p.a.
Umtauschprovision	keine
Vertriebsstellenvergütung	keine
Performance Fee	siehe Verkaufsprospekt

Anlageschwerpunkt

Ziel der Anlagepolitik des Fonds ist die Wertsteigerung der von den Anteilhabern eingebrachten Anlagemittel. Bei der Auswahl der Anlagewerte strebt das Fondsmanagement grundsätzlich ein ausgewogenes Verhältnis zwischen Risiko, Ertrag und Wachstumspotential an. Das Fondsmanagement bedient sich bei der Portfoliozusammenstellung dem weltweiten Anlageuniversum. Dabei können ebenfalls Investmentfonds im ETF-Segment eingesetzt werden. Zusätzlich können temporär Futures & Derivate zur Absicherung eingesetzt werden. Um dieses Anlageziel zu erreichen, wird das Fondsvermögen nach dem Grundsatz der Risikostreuung angelegt werden. Es kann jedoch keine Zusicherung gegeben werden, dass die vorgenannten Ziele der Anlagepolitik erreicht werden.

Kennzahlen per 07.01.2022	
Anteilwert	75,54 EUR
Ausgabepreis	79,32 EUR
Rücknahmepreis	75,54 EUR
Kapitalbeteiligungsquote	42,90 %
Fondsvermögen	96,30 Mio. EUR
Anteilklasse	59,81 Mio. EUR
Anteile	791.868,647
TER (letztes GJ)	1,76 %
TER exkl. Performance Fee (letztes GJ)	1,74 %
TOR (letztes GJ)	153,00 %
letzte Ausschüttung	01.04.2021
Ausschüttungsbetrag	0,80 EUR

Wertentwicklung



Erläuterungen und Modellrechnung: Annahme: Ein Anleger möchte für 1000,00 EUR Anteile erwerben. Bei einem max. Ausgabeaufschlag von 5,00% muss er dafür 1050,00 EUR aufwenden. Die Bruttowertentwicklung (BVI-Methode) berücksichtigt alle auf Fondsebene anfallenden Kosten, die Nettowertentwicklung zusätzlich den Ausgabeaufschlag; weitere Kosten können auf Anlegerebene anfallen (z.B. Depotkosten). Da der Ausgabeaufschlag nur im 1. Jahr anfällt unterscheidet sich die Darstellung brutto/netto nur in diesem Jahr. Wertentwicklungen in der Vergangenheit sind kein verlässlicher Indikator für die künftige Wertentwicklung.

Brutto-Performance PTAM Balanced Portfolio A					
Periode	Performance kumuliert	Performance annualisiert	Volatilität	VaR (95%)	Sharpe Ratio
Vortag	-0,88 %				
1 Monat	-0,54 %		5,57 %	3,10 %	-0,97
3 Monate	2,72 %		5,00 %		2,32
6 Monate	2,79 %		4,88 %		1,35
laufendes Kalenderjahr	-1,13 %		6,31 %		-6,25
1 Jahr	9,33 %		5,27 %		1,88
3 Jahre	33,27 %	10,04 %	7,36 %		1,44
5 Jahre	27,32 %	4,94 %	6,81 %		0,81
10 Jahre	54,92 %	4,47 %	7,43 %		0,68
seit Erstpreisberechnung	73,29 %	2,37 %	9,95 %		0,30

Perfomancedaten PTAM Balanced Portfolio A		
Periode	Bruttoperformance	Nettoperformance
07.01.2021 - 07.01.2022	9,33 %	9,33 %
07.01.2020 - 07.01.2021	7,22 %	7,22 %
07.01.2019 - 07.01.2020	13,69 %	13,69 %
05.01.2018 - 07.01.2019	-9,89 %	-9,89 %
06.01.2017 - 05.01.2018	6,02 %	0,97 %

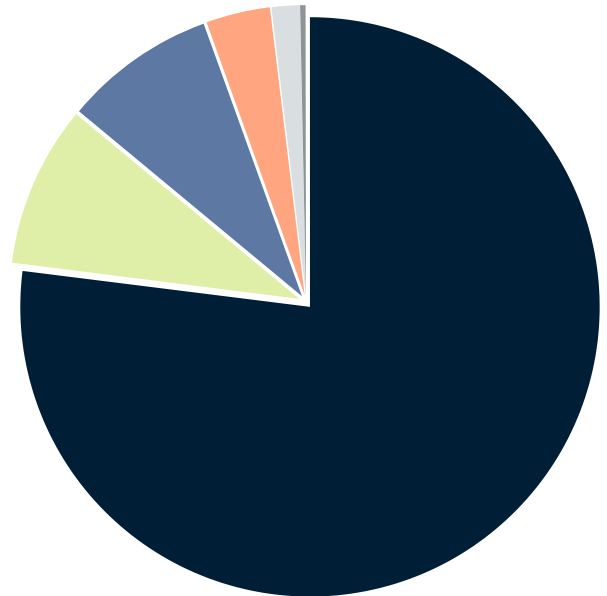
Stand: 07.01.2022

Portfoliostruktur

Top 5 Positionen

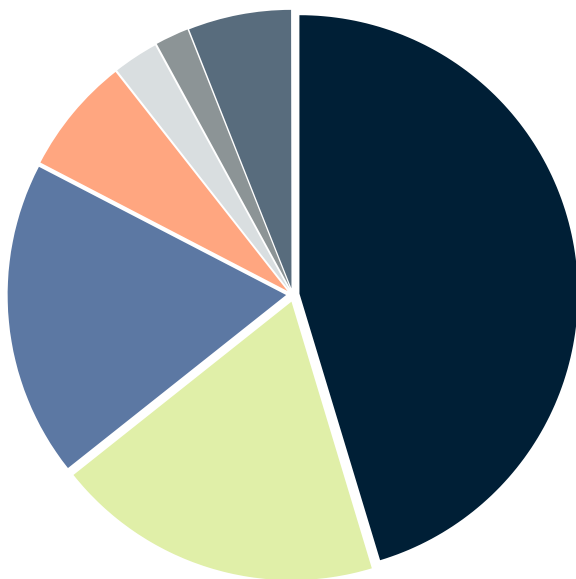
Bezeichnung	Anteil
BI Renten Europa-Fonds Inhaber-Anteile I	4,48 %
PTAM Global Allocation Inhaber-Anteile I	4,34 %
iShs VI-iSh.Edg.MSCI Eur.M.V.E Reg. Shares EUR (Acc) o.N.	4,28 %
Deut. Börse Commodities GmbH Xetra-Gold IHS 2007(09/Und)	3,99 %
Struct.Sol.-Next Gener.Res.Fd Namens-Anteile o.N.	3,49 %

Assetallokation grafisch



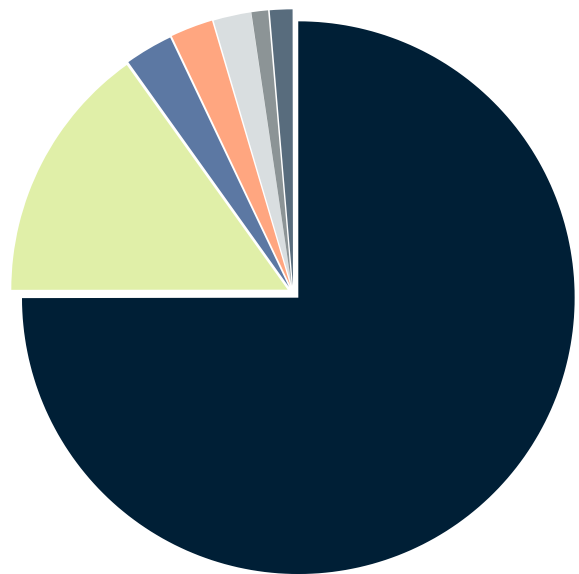
● Investmentfonds	77.0 %	● Renten	9.0 %
● Zertifikate & Optionsscheine	8.5 %	● Aktien	3.6 %
● Bankguthaben	1.6 %	● Optionen	0.3 %

Aufteilung nach Ländern



● Luxemburg	45.3 %	● Bundesrep. Deutschland	19.0 %
● Irland	18.3 %	● Frankreich	6.8 %
● Niederlande	2.6 %	● Guernsey	2.0 %
● Sonstige	6.0 %		

Währungsallokation



● Euro	75.0 %	● US-Dollar	15.1 %
● Yuan Renminbi	2.8 %	● Norwegische Kronen	2.5 %
● Schweizer Franken	2.2 %	● Südafr.Rand	1.0 %
● Sonstige	1.3 %		

Stand: 07.01.2022

Fondsverwaltung: Hauck & Aufhäuser Fund Services S.A., Telefon +352 451314-500, Fax +352 451314-519, E-Mail: Info-HAFS@hal-privatbank.com, www.hal-privatbank.com

Wichtige Hinweise:

Bei diesem Dokument handelt es sich um eine Werbemitteilung. Die hierin enthaltenen Informationen stellen keine Anlageberatung dar, sondern geben lediglich eine zusammenfassende Kurzdarstellung wesentlicher Merkmale des Fonds. Alle Angaben wurden sorgfältig zusammengestellt; teilweise unter Rückgriff auf Informationen Dritter. Einzelne Angaben können sich insbesondere durch Zeitablauf, infolge von gesetzlichen Änderungen, aktueller Entwicklungen der Märkte sowie anderer wesentlicher Umstände ggf. auch kurzfristig als nicht mehr oder nicht mehr vollumfänglich zutreffend erweisen. Für die Richtigkeit, Vollständigkeit und Aktualität sämtlicher Angaben wird daher keine Gewähr übernommen. Die in dieser Information enthaltenen Ausführungen können sich jederzeit ohne vorherige Ankündigung ändern. Die Angaben gehen von unserer Beurteilung der gegenwärtigen Rechts- und Steuerlage aus. Die steuerliche Behandlung der Anlage hängt von den persönlichen Verhältnissen des jeweiligen Kunden ab und kann künftigen Änderungen unterworfen sein. Es wird keine Haftung für etwaige Schäden oder Verluste übernommen, die direkt oder indirekt aus der Verteilung oder der Verwendung dieser Produktinformation oder seiner Inhalte bestehen.

Bei der Anlage in Investmentfonds besteht das Risiko von Kurs- und Währungsverlusten, so dass der zukünftige Anteilswert gegenüber dem Erwerbszeitpunkt steigen oder fallen kann. Sofern Aussagen über Marktentwicklungen, Renditen, Kursgewinne oder sonstige Vermögenszuwächse sowie Risikokennziffern getätigt werden, stellen diese lediglich Prognosen dar, für deren Eintritt wir keine Haftung übernehmen. Insbesondere sind frühere Wertentwicklungen, Simulationen oder Prognosen kein verlässlicher Indikator für die zukünftige Wertentwicklung.

Die vollständigen Angaben zum Fonds sind in den wesentlichen Anlegerinformationen und dem Verkaufsprospekt in Ergänzung mit dem jeweils letzten geprüften Jahresbericht und den jeweiligen Halbjahresbericht, falls ein solcher jüngeren Datums als der letzte Jahresbericht vorliegt, zu entnehmen. Diese Dokumente stellen die allein verbindliche Grundlage des Erwerbs dar. Soweit steuerliche oder rechtliche Belange berührt werden, sollten diese vom Adressaten mit seinem Steuerberater bzw. Rechtsanwalt erörtert werden.

Die vorgenannten Verkaufsunterlagen erhalten Sie in elektronischer oder gedruckter Form in deutscher Sprache kostenlos in den Geschäftsstellen der Hauck Aufhäuser Lampe Privatbank AG, Kaiserstraße 24, 60311 Frankfurt am Main bzw. 1c, rue Gabriel Lippmann, L-5365 Munsbach oder der Hauck & Aufhäuser Fund Services S.A., 1c, rue Gabriel Lippmann, L-5365 Munsbach. Anteile an Fonds dürfen nur in Ländern angeboten werden, in denen ein solches Angebot oder ein solcher Verkauf zulässig ist und/oder eine Genehmigung der örtlichen Aufsichtsbehörde vorliegt. Insbesondere dürfen Anteile dieses Fonds weder innerhalb der USA noch an oder auf Rechnung von US-Staatsbürgern oder in den USA ansässigen US-Personen zum Kauf angeboten oder an diese verkauft werden. Dieses Informationsdokument und die in ihm enthaltenen Informationen richtet sich weder an US-Bürger noch an Personen mit ständigem Wohnsitz in den USA, noch darf es in den USA verbreitet werden. Die Verbreitung und Veröffentlichung dieses Dokumentes kann darüber hinaus auch in anderen Rechtsordnungen beschränkt sein.

Begriffsdefinitionen:

TIS (Taxable Income per Share): Quellensteuerpflichtiger Zinsanteil des aktuellen Fondspreises - TIS-Ratio (Taxable Income per Share - Ratio): Prozentsatz der zinstragenden Assets im Fondsvermögen - TER (Total Expense Ratio): Gesamtkostenquote in % des Netto-Fondsvermögens (inkl. Performance Fee) - TOR (Turnover Rate): Häufigkeit der Portfolioumschichtung im Betrachtungszeitraum (Kennzahl kann unter Umständen auch negativ sein) - Volatilität: durchschnittliche Schwankungsbreite (annualisiert) - VaR (Value at Risk): Risikomaß für den maximalen Verlust, unter einer gegebenen Wahrscheinlichkeit nach einer gegebenen Haltdauer - letztes G.J: letztes Geschäftsjahr - Lipper Rating Reihenfolge: consistent return / preservation / expense / total return
Corporates: Unternehmen - Financials: Finanzinstitute - Fin. non-banking: Finanzinstitute ohne Banklizenz - Governments: Regierungen - Sovereigns: öffentlicher Sektor - yield to maturity: Rückzahlungsrendite - Duration: durchschnittliche Kapitalbindungsdauer - modified Duration: modifizierte Duration

Ausführlichere Informationen über Morningstars Nachhaltigkeit, einschließlich seiner Methodik, finden Sie unter:

https://www.morningstar.com/content/dam/marketing/shared/Company/Trends/Sustainability/Detail/Documents/SustainabilityRatingMethodology2019.pdf?cid=AEM_RED0016

Morningstar Rating™:

The Morningstar Rating™ for funds, or "star rating", is calculated for managed products (including mutual funds, variable annuity and variable life subaccounts, exchange-traded funds, closed-end funds, and separate accounts) with at least a three-year history. Exchange-traded funds and open-ended mutual funds are considered a single population for comparative purposes. It is calculated based on a Morningstar Risk-Adjusted Return measure that accounts for variation in a managed product's monthly excess performance, placing more emphasis on downward variations and rewarding consistent performance. The top 10% of products in each product category receive 5 stars, the next 22.5% receive 4 stars, the next 35% receive 3 stars, the next 22.5% receive 2 stars, and the bottom 10% receive 1 star. The Overall Morningstar Rating for a managed product is derived from a weighted average of the performance figures associated with its three-, five-, and 10-year (if applicable) Morningstar Rating metrics. The weights are: 100% three-year rating for 36-59 months of total returns, 60% five-year rating/40% three-year rating for 60-119 months of total returns, and 50% 10-year rating/30% five-year rating/20% three-year rating for 120 or more months of total returns. While the 10-year overall star rating formula seems to give the most weight to the 10-year period, the most recent three-year period actually has the greatest impact because it is included in all three rating periods.