

Werbung

FONDSPORTRAIT

Der Fonds strebt als Anlageziel einen möglichst hohen Wertzuwachs an. Um dies zu erreichen, investiert der Fonds in langfristige festverzinsliche Wertpapiere, die von Staaten oder qualitativ hochwertigen Unternehmen („Large Caps“) ausgegeben werden, Aktien und Immobilienaktien sowie Geldmarktinstrumente.

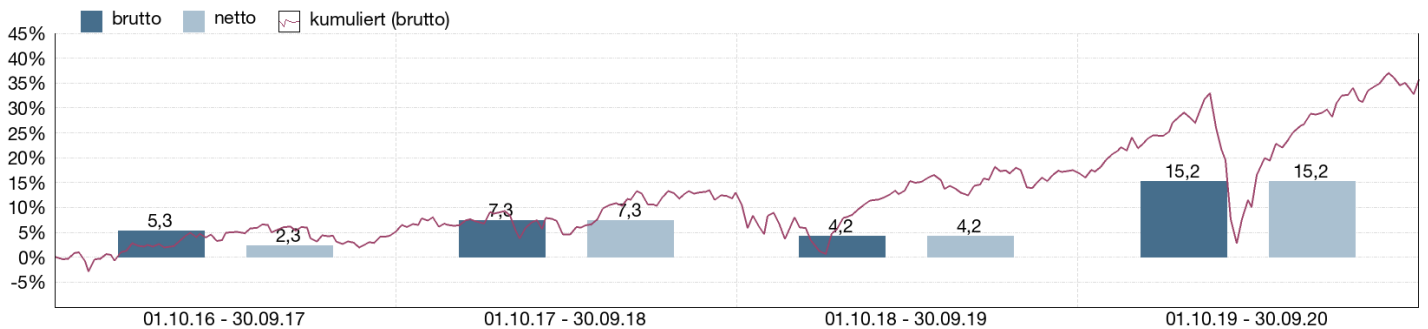
Die Auswahl und die Gewichtung in den einzelnen Assetklassen sollen dabei auf makroökonomischen Analysen, also der Untersuchung gesamtwirtschaftlicher Zusammenhänge, beruhen. Dementsprechend soll sich eine Neugewichtung („Rebalancing“) der Anlageklassen an der Entwicklung makroökonomischer Parameter, wie Zinssätzen, Zinsunterschieden, Risikoprämien und Liquiditäts-Risikoindikatoren orientieren.

Mittels Anpassungen der Investitionsschwerpunkte an geänderte Marktgegebenheiten ist beabsichtigt, Kursrückgänge des Fondsvermögens möglichst zu reduzieren und zwischenzeitlich erzielte Kapitalzuwächse innerhalb eines Anlagehorizonts von 6 bis 8 Jahren zu sichern. Gleichzeitig sollen durch diese Anpassungen hohe Schwankungen des Anteilspreises möglichst verringert werden.

FONDSPROFIL

Fondsname	PTAM Global Allocation
Anteilscheinklasse	R
ISIN / WKN	DE000A1JCWX9 / A1JCWX
Auflegungsdatum	06.10.2011
Gesamtfondsvermögen	131,78 Mio. EUR
Fondswährung	EUR
Benchmark	ICE LIBOR EUR 12M
Ausgabeaufschlag	3,00 %
Rücknahmeabschlag	0,00 %
Geschäftsjahresende	31. August
Ertragsverwendung	Thesaurierung
TER (= Laufende Kosten)	1,71 %
davon Verwaltungsvergütung	1,65 % p.a.
davon Verwahrstellenvergütung	0,05 % p.a.
Erfolgsabhängige Vergütung	ja (vgl. "Wichtige Hinweise")
VL-fähig	nein
Sparplanfähig	ja
Einzelanlagefähig	ja
Vertriebszulassung	AT, BE, DE

WERTENTWICKLUNG IN DER VERGANGENHEIT IN %



Die Wertentwicklung in der Vergangenheit ist kein verlässlicher Indikator für die künftige Wertentwicklung. Alle Wertentwicklungen gehen von einer Wiederanlage der Ausschüttungen und einem Anlagebetrag von 1.000 EUR aus und umfassen jeweils zwölf Monate. Nettowertentwicklung: Neben sämtlichen im Fonds anfallenden Kosten wird auch der jeweilige Ausgabeaufschlag von 3,00% des Anlagebetrages (= 29,13 EUR) berücksichtigt. Dieser wird zu Beginn des dargestellten

Wertentwicklungszeitraumes vom Anlagebetrag abgezogen. Der Rücknahmeabschlag, sofern ein solcher erhoben wird, wird bei der Rückgabe der Fondsanteile abgezogen. Eine eventuell anfallende, die Wertentwicklung mindernde Depotgebühr bleibt außer Betracht. Bruttowertentwicklung: Entspricht der Nettowertentwicklung, berücksichtigt aber keinen Ausgabeaufschlag.

VERMÖGENSAUFTEILUNG

Aktien	71,4 %
Renten	17,3 %
Fonds	7,7 %
Kasse	3,6 %

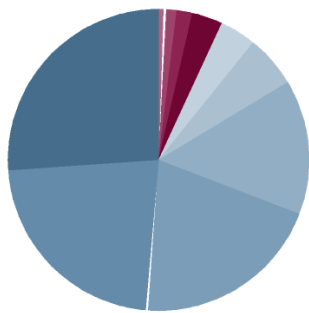
TOP WERTPAPIERE

Amazon.com Inc. Registered Shares DL -,01	2,83 %
Apple Inc. Registered Shares o.N.	2,82 %
Italien, Republik EO-B.T.P. 2019(29)	2,36 %
Polen, Republik ZY-Bonds 2013(28) Ser.0428	2,21 %
IFP Luxemb.Fd-Global Age Fund Actions au Porteur EUR o. N.	1,73 %
Partners Group Holding Namens-Aktien SF -,01	1,66 %
Novo-Nordisk AS Navne-Aktier B DK -,20	1,56 %
MasterCard Inc. Registered Shares A DL -,0001	1,53 %
Alphabet Inc. Reg.Sh. Capi Stk Class C o.N.	1,49 %
Microsoft Corp. Registered Shares DL-,00000625	1,48 %

RATINGS & RANKINGS

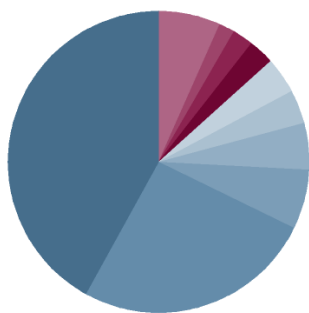
Morningstar Rating™ Gesamt ★★★★★

ANLAGESTRUKTUR NACH BRANCHEN



Technologie	18,6 %
Nicht-Basis-Konsumgüter	16,3 %
Industrie	14,6 %
Gesundheit / Pharma	10,2 %
Finanzen / Versicherungen	3,9 %
Erdöl und Erdgas	2,8 %
Grundstoffe	2,4 %
Versorger	1,3 %
Basis-Konsumgüter	1,0 %
Sonstige	0,3 %

ANLAGESTRUKTUR NACH WÄHRUNGEN



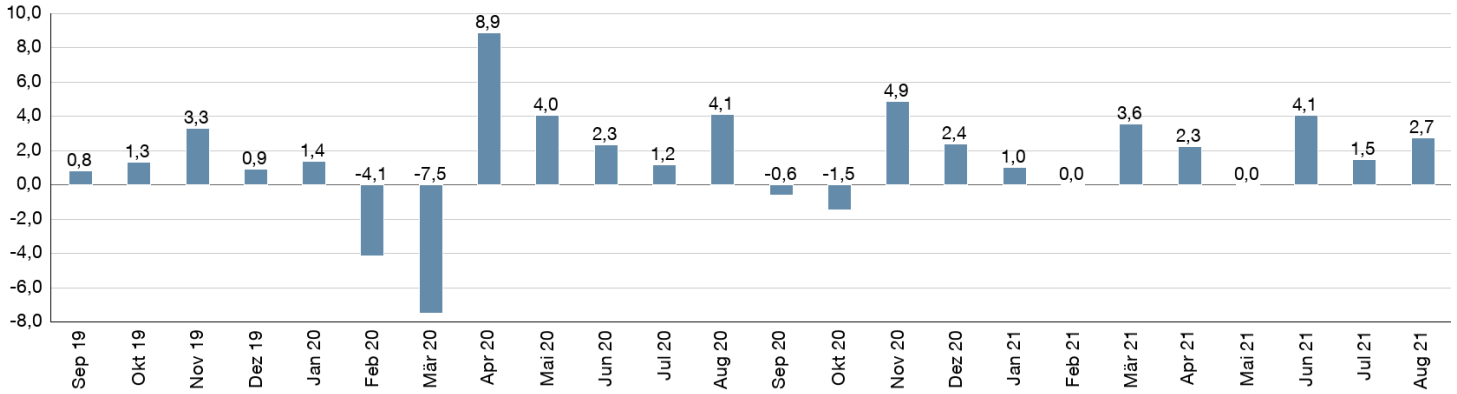
US-Dollar	41,9 %
Euro	25,9 %
Schweizer Franken	6,4 %
Dänische Krone	4,9 %
Britisches Pfund	3,8 %
Polnischer Zloty	3,8 %
Hongkong-Dollar	2,7 %
Schwedische Krone	2,4 %
Norwegische Krone	1,7 %
Sonstige	6,6 %

ANLAGESTRUKTUR NACH LAUFZEITEN

< 1 Jahr		0,2 %
1-2 Jahre		2,6 %
2-3 Jahre		2,0 %
3-4 Jahre		2,8 %
4-5 Jahre		0,5 %
5-6 Jahre		0,5 %
6-7 Jahre		2,2 %
7-8 Jahre		2,4 %
8-9 Jahre		2,6 %
9-10 Jahre		0,6 %
> 10 Jahre		1,0 %

MONATLICHE WERTENTWICKLUNG IN DER VERGANGENHEIT IN %

Jahr	Jan	Feb	Mrz	Apr	Mai	Jun	Jul	Aug	Sep	Okt	Nov	Dez	Wertentwicklung KJ in %
2019	6,93	2,78	2,16	1,79	-3,47	3,45	1,45	-0,55	0,80	1,34	3,28	0,91	22,60
2020	1,40	-4,13	-7,52	8,87	4,04	2,34	1,18	4,10	-0,61	-1,46	4,89	2,39	15,46
2021	1,01	0,03	3,56	2,26	0,01	4,09	1,48	2,74					12,75



WERTENTWICKLUNG IN DER VERGANGENHEIT IN %

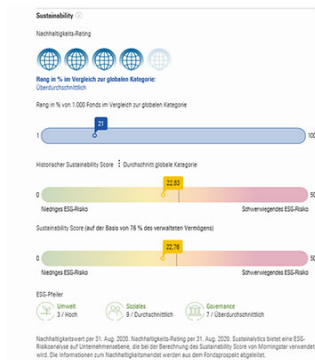
	kumuliert	p.a.
laufendes Jahr	12,75 %	
1 Monat	-2,71 %	
3 Monate	1,11 %	
6 Monate	8,79 %	
1 Jahr	20,10 %	
3 Jahre	43,23 %	
5 Jahre	62,14 %	
10 Jahre		
Seit Auflegung	118,67 %	8,15 %

KENNZAHLEN

Mod-Duration	4,06
Volatilität	13,28 %
Sharpe Ratio	1,0
Anteil positiver Monate	77,14 %
Bester Monat	8,87 %
Schlechtester Monat	-7,52 %
Anzahl positiver Monate	27
Anzahl negativer Monate	8
Korrelation	0,02
VaR	4,58 %
Alpha	43,56 %
Beta	3,35

RATINGS & RANKINGS

Morningstar Rating™ Gesamt ★★★★★



PORTRAIT FONDSMANAGER

Seit dem Jahre 1998 zählt die PT Asset Management GmbH zu den ersten Adressen der unabhängigen Vermögensverwalter in Deutschland.

- Wir verfügen über langjährige Erfahrung und Kompetenz im Bereich Portfoliomanagement und Vermögensstrukturierung.
- Diese Expertise bündeln wir in unseren sechs eigenen Investmentfonds mit unterschiedlichen Chancen- Risikoprofilen sowie systematisch ausgereiften Anlagestrategien.
- Berater für den PTAM Global Allocation ist Prof. Stefan Duchateau. Er blickt auf über 25 Jahre Erfahrung im Portfoliomanagement zurück. Neben seinen Professuren an der KU Leuven, HU Brussel und Uni Hasselt in den Bereichen Risiko-Management, Financial Engineering und Portfolio Management, entwickelte er konzipierte er Kapitalsicherungsfonds (capital protected funds). Er erstellt makroökonomische Analysen, Asset Allocation Modelle, Risikomanagement-Tools und spezielle Auswahlverfahren für geeignete Anlageklassen.

## WICHTIGE HINWEISE

Quelle aller Daten, sofern nicht anders angegeben: HANSAINVEST. Diese Informationen dienen Werbezwecken. Grundlage für den Kauf sind die jeweils gültigen Verkaufsunterlagen, die ausführliche Hinweise zu den einzelnen mit der Anlage verbundenen Risiken enthalten. Der Verkaufsprospekt und die wesentlichen Anlegerinformationen sind ausschließlich in deutscher Sprache in elektronischer Form unter [www.hansainvest.com](http://www.hansainvest.com) erhältlich. Auf Wunsch senden wir Ihnen Druckstücke kostenlos zu. Der Nettoinventarwert von Investmentfonds unterliegt in unterschiedlichem Maße Schwankungen und es gibt keine Garantie dafür, dass die Anlageziele erreicht werden.

Alle Wertentwicklungen gehen von einer Wiederanlage der Ausschüttungen und- sofern nicht anders angegeben - einem Anlagebetrag von 1.000,- EUR aus. Sofern nicht anders ausgewiesen, handelt es sich um Bruttowertentwicklungen (Berechnung nach der BVI-Methode). Nettowertentwicklung: Neben sämtlichen im Fonds anfallenden Kosten wird auch der jeweilige Ausgabeaufschlag berücksichtigt, der zu Beginn des hier dargestellten Wertentwicklungszeitraumes vom Anleger zu zahlen ist sowie ein ggfs. anfallender Rücknahmeabschlag (s. "Fondsprofil"). Eine eventuell anfallende, die Wertentwicklung mindernde Depotgebühr bleibt außer Betracht. Bruttowertentwicklung: Entspricht der Nettowertentwicklung, berücksichtigt aber keinen Ausgabeaufschlag und keinen ggfs anfallenden Rücknahmeabschlag.

Beim Sparplan werden die monatlichen Einzahlungen zum Ausgabepreis angelegt.

Das Gesamtfondsvermögen bezieht sich auf das Fondsvermögen aller zum Fonds zugehörigen Anteilklassen. Dabei wird das Gesamtfondsvermögen in der Währung der Anteilklasse ausgewiesen, die als erstes aufgelegt wurde.

Bei den an dieser Stelle ausgewiesenen laufenden Kosten handelt es sich um eine Kostenschätzung. Die Angabe der bisherigen laufenden Kosten war nicht sinnvoll, da der HANSAINVEST die Verwaltung des Fonds noch kein volles Geschäftsjahr obliegt und sie im Rahmen der Übernahme der Verwaltung eine Kostenschätzung für erforderlich hielt. Die Gesamtkostenquote umfasst sämtliche im vorangegangenen Geschäftsjahr auf Ebene des Sondervermögens und auf Ebene der vom Sondervermögen gehaltenen Investmentanteile ("Zielfonds") angefallenen Kosten und Zahlungen (ohne Transaktionskosten). Die anfallenden Kosten können von Jahr zu Jahr schwanken und verringern die Ertragschancen des Anlegers.

Performancegebühr p.a. 10% der positiven Wertentwicklung über dem Referenzwert des EUR-LIBOR@ 12M + 1%, max. Höchstsatz: 5% mit High-Water-Mark (HWM). Im letzten Geschäftsjahr wurden 0,29% Erfolgsvergütung berechnet.

Die in den gegebenenfalls dargestellten Anlagestrukturen oder Vermögensaufteilungen angegebenen Prozentwerte beziehen sich generell auf das gesamte Fondsvermögen. Für die Darstellung einzelner Strukturen wird jeweils nur eine Teilmenge der Vermögensarten als Basis verwendet (z.B. bei Branchen nur der Aktienanteil), so dass in der Summe nicht zwingend 100% erreicht werden. Die Darstellung der TOP Wertpapiere (sofern angezeigt) erfolgt für maximal 60% des Fondsvermögens. Bei den dargestellten Werten handelt es sich um gerundete Werte, so dass die Summe der Werte von 100 % abweichen kann.

Dieses Dokument und die in ihm enthaltenen Informationen richten sich nicht an US-Personen und dürfen nicht in den USA verbreitet werden.

© 2021 Morningstar. Alle Rechte vorbehalten. Die hierin enthaltenen Informationen: (1) sind für Morningstar und/oder ihre Inhalte-Anbieter urheberrechtlich geschützt; (2) dürfen nicht vervielfältigt oder verbreitet werden; und (3) deren Richtigkeit, Vollständigkeit oder Aktualität wird nicht garantiert. Weder Morningstar noch deren Inhalte-Anbieter sind verantwortlich für etwaige Schäden und Verluste, die aus der Verwendung dieser Informationen entstehen.

## KONTAKTDATEN FONDSMANAGER

PT Asset Management GmbH  
Innere Heerstraße 4  
72555 Metzingen, Deutschland  
Telefon: +49 7123 20403  
Telefax: +49 7123 204045  
Internet: <http://www.ptam.de>

## KONTAKTDATEN VERTRIEBSPARTNER

PT Asset Management GmbH  
Innere Heerstraße 4  
72555 Metzingen, Deutschland  
Telefon: +49 7123 20403  
Telefax: +49 7123 204045  
Internet: <http://www.ptam.de>

## HANSAINVEST

**Weltoffen. Partnerschaftlich. Verlässlich.**  
An diesen Werten wollen wir uns messen lassen.

Als eines der ältesten Investment-Unternehmen in Deutschland prägen traditionelle hanseatische Prinzipien, wie Weltoffenheit, Vertrauenswürdigkeit und Verlässlichkeit, seit jeher unsere Firmenphilosophie. Innovatives Denken und eine konsequente Serviceorientierung haben uns zu dem gemacht, was wir heute sind: Eine Kapitalanlagegesellschaft, deren oberstes Ziel es ist, für ihre Kunden Werte zu schaffen.

HANSAINVEST ist eine Tochter der SIGNAL IDUNA Gruppe.

### Kontakt:

HANSAINVEST  
Hanseatische Investment-GmbH  
Kapstadtring 8  
22297 Hamburg  
Telefon: (0 40) 3 00 57 - 62 96  
Telefax: (0 40) 3 00 57 - 60 70  
E-Mail: [service@hansainvest.de](mailto:service@hansainvest.de)  
Internet: <https://www.hansainvest.com>