



Stand: 31.01.2024

Marketinginformationen

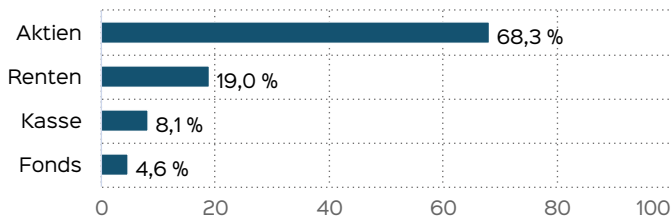
Fondsportrait

Der Fonds strebt als Anlageziel einen möglichst hohen Wertzuwachs an. Um dies zu erreichen, investiert der Fonds in langfristige festverzinsliche Wertpapiere, die von Staaten oder qualitativ hochwertigen Unternehmen ("Large Caps") ausgegeben werden, Aktien und Immobilienaktien sowie Geldmarktinstrumente.

Die Auswahl und die Gewichtung in den einzelnen Assetklassen sollen dabei auf makroökonomischen Analysen, also der Untersuchung gesamtwirtschaftlicher Zusammenhänge, beruhen. Dementsprechend soll sich eine Neugewichtung ("Rebalancing") der Anlageklassen an der Entwicklung makroökonomischer Parameter, wie Zinssätzen, Zinsunterschieden, Risikoprämien und Liquiditäts-Risikoindikatoren orientieren.

Mittels Anpassungen der Investitionsschwerpunkte an geänderte Marktgegebenheiten ist beabsichtigt, Kursrückgänge des Fondsvermögens möglichst zu reduzieren und zwischenzeitlich erzielte Kapitalzuwächse innerhalb eines Anlagehorizonts von 6 bis 8 Jahren zu sichern. Gleichzeitig sollen durch diese Anpassungen hohe Schwankungen des Anteilspreises möglichst verringert werden.

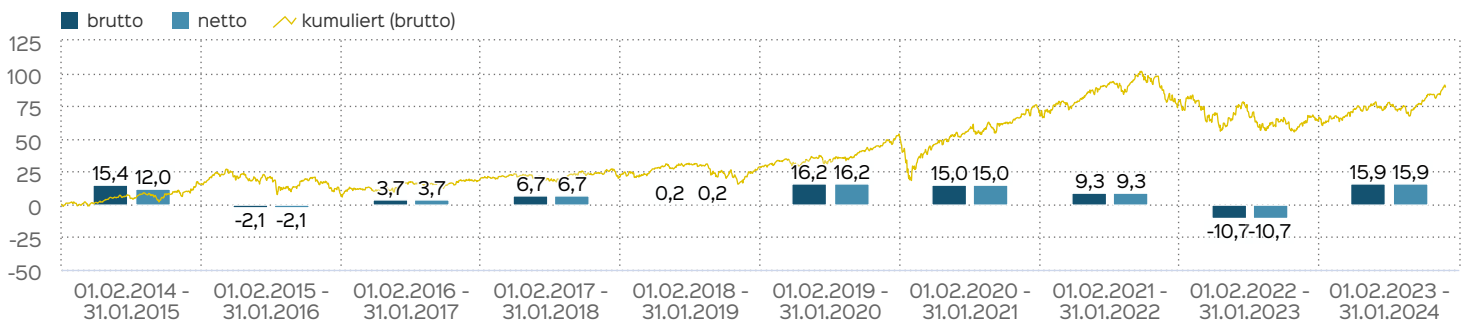
Vermögensaufteilung



Fondsprofil

Fondsname	PTAM Global Allocation
Anteilscheinklasse	R
ISIN	DE000A1JCWX9
WKN	A1JCWX
Auflegungsdatum	06.10.2011
Gesamtfondsvermögen	203,91 Mio. EUR
NAV	218,87 EUR
Ausgabepreis	225,44 EUR
Rücknahmepreis	218,87 EUR
Fondswährung	EUR
Aktives Management	ja
Benchmark	€STR EUR EURO SHORT-TERM RATE
Ausgabeaufschlag	3,00 %
Rücknahmeabschlag	0,00 %
Geschäftsjahresende	31. Aug.
Ertragsverwendung	Thesaurierung
TER (= Laufende Kosten)	1,75 %
Verwaltungsvergütung	davon 1,65 % p.a.
Verwahrstellenvergütung	davon 0,05 % p.a.
Erfolgsabhängige Vergütung	Ja, im letzten Geschäftsjahr 0,0 % (Details siehe "Wichtige Hinweise").
VL-fähig	nein
Sparplanfähig	ja
Einzelanlagefähig	ja
Vertriebszulassung	AT, BE, DE
Cut-off time	16:00 Uhr
Mindestkapitalbeteiligungsquote	min. 25%

Wertentwicklung in 12-Monats-Perioden

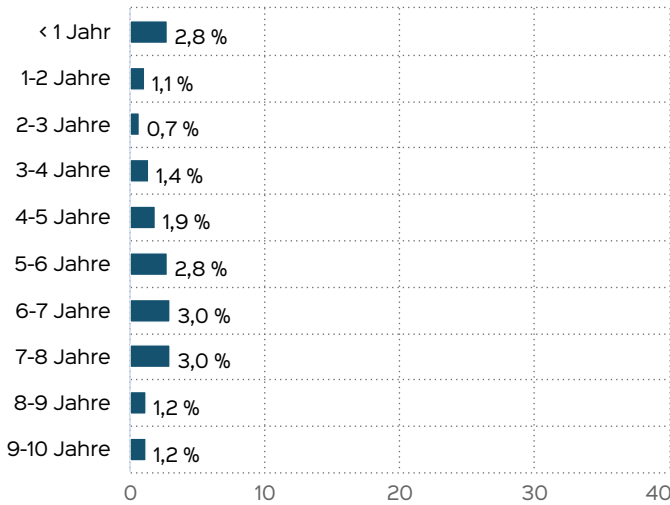


Die Wertentwicklung in der Vergangenheit ist kein verlässlicher Indikator für die künftige Wertentwicklung. Alle Wertentwicklungen gehen von einer Wiederanlage der Ausschüttungen und einem Anlagebetrag von 1.000 EUR aus und umfassen jeweils zwölf Monate. Nettowertentwicklung: Neben sämtlichen im Fonds anfallenden Kosten wird auch der jeweilige Ausgabeaufschlag von 3,00 % des Anlagebetrags (= 29,13 EUR) berücksichtigt. Dieser wird

zu Beginn des dargestellten Wertentwicklungszeitraumes vom Anlagebetrag abgezogen. Der Rücknahmeabschlag, sofern ein solcher erhoben wird, wird bei der Rückgabe der Fondsanteile abgezogen. Eine eventuell anfallende, die Wertentwicklung mindernde Depotgebühr bleibt außer Betracht. Bruttowertentwicklung: Entspricht der Nettowertentwicklung, berücksichtigt aber keinen Ausgabeaufschlag.



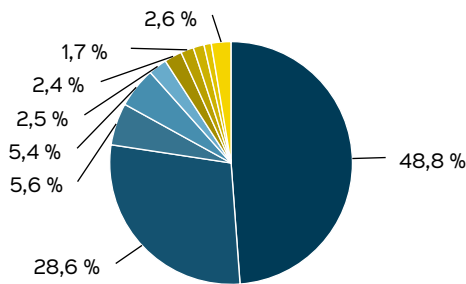
Anlagestruktur nach Laufzeiten



Kennzahlen

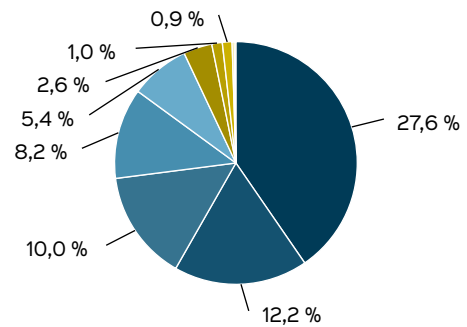
Dauer des Verlustes in Tagen	801
Volatilität	12,29 %

Anlagestruktur nach Währungen



- US-Dollar (48,8 %)
- Euro (28,6 %)
- Schweizer Franken (5,6 %)
- Dänische Krone (5,4 %)
- Britisches Pfund (2,5 %)
- Norwegische Krone (2,4 %)
- Singapur-Dollar (1,7 %)
- Tschechische Krone (1,5 %)
- Polnischer Zloty (1,0 %)
- Sonstige (2,6 %)

Anlagestruktur nach Branchen



- Technologie (27,6 %)
- Industrieunternehmen (12,2 %)
- Gesundheitswesen (10,0 %)
- Verbrauchsgüter (8,2 %)
- Finanzdienstleister (5,4 %)
- Grundstoffe (2,6 %)
- Telekommunikation (1,0 %)
- Energie (0,9 %)
- Versorgungsunternehmen (0,2 %)
- Sonstige (0,2 %)

Wertentwicklung in Perioden

	kumuliert	p.a.
laufendes Jahr	3,03 %	
1 Monat	3,03 %	
3 Monate	12,06 %	
6 Monate	6,34 %	
1 Jahr	15,88 %	15,88 %
3 Jahre	13,05 %	4,16 %
5 Jahre	51,13 %	8,61 %
10 Jahre	89,38 %	6,59 %
seit Auflegung	121,47 %	6,66 %

Die frühere Wertentwicklung lässt nicht auf zukünftige Renditen schließen.

Top Wertpapiere

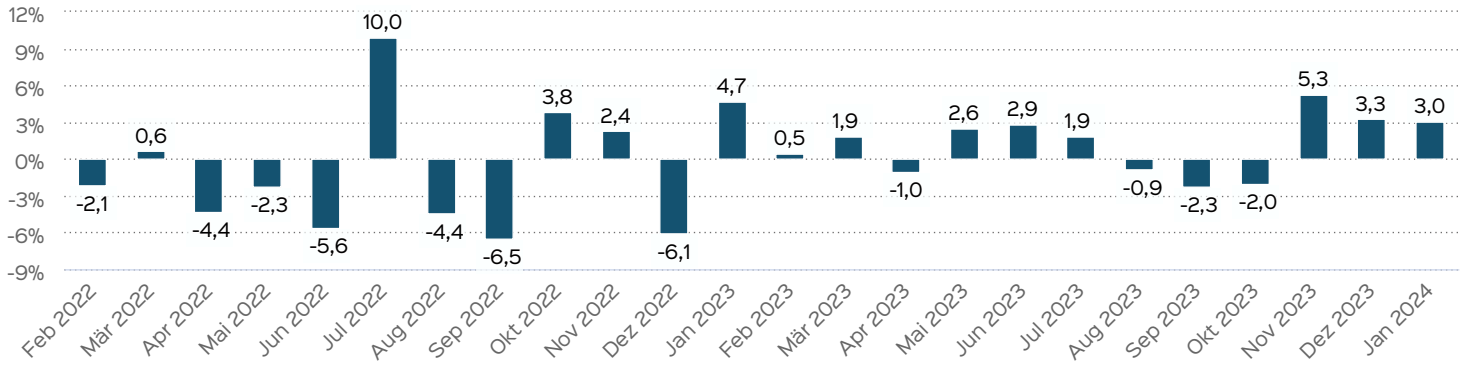
NOVO-NORDISK AS B DK 0,1	3,35 %
US TREASURY 2031	2,98 %
APPLE INC.	2,91 %
MICROSOFT DL-,00000625	2,38 %
NVIDIA CORP. DL-,001	1,83 %
MASTERCARD INC.A DL-,0001	1,83 %
SINGAPUR 19/24	1,71 %
ALPHABET INC.CL C DL-,001	1,66 %
IFP LUX.F-GLOBAL AGE FD E	1,54 %
FORTINET INC. DL-,001	1,38 %



Wertentwicklung auf Monatsbasis

Alle Angaben in Prozent

Jahr	Jan	Feb	Mär	Apr	Mai	Jun	Jul	Aug	Sep	Okt	Nov	Dez	Wertentwicklung KJ
2022	-7,38	-2,13	0,65	-4,37	-2,29	-5,57	9,97	-4,41	-6,48	3,82	2,36	-6,11	-21,04
2023	4,74	0,45	1,92	-1,02	2,59	2,91	1,86	-0,88	-2,27	-2,04	5,29	3,31	17,81
2024	3,03												3,03



Die frühere Wertentwicklung lässt nicht auf zukünftige Renditen schließen.

Kontakt: Fondsmanager

PT Asset Management GmbH
 Innere Heerstraße 4
 72555 Metzingen, Deutschland
 Telefon: +49 7123 20403
 Telefax: +49 7123 204045
 Internet: <http://www.ptam.de>

Kontakt: Vertriebspartner

PT Asset Management GmbH
 Innere Heerstraße 4
 72555 Metzingen, Deutschland
 Telefon: +49 7123 20403
 Telefax: +49 7123 204045
 Internet: <http://www.ptam.de>

Verwaltungsgesellschaft

Weltoffen. Partnerschaftlich. Verlässlich.
 An diesen Werten wollen wir uns messen lassen.

Als eines der ältesten Investment-Unternehmen in Deutschland prägen traditionelle hanseatische Prinzipien, wie Weltoffenheit, Vertrauenswürdigkeit und Verlässlichkeit, seit jeher unsere Firmenphilosophie. Innovatives Denken und eine konsequente Serviceorientierung haben uns zu dem gemacht, was wir heute sind: Eine Kapitalverwaltungsgesellschaft, deren oberstes Ziel es ist, für ihre Kunden Werte zu schaffen.

HANSAINVEST ist eine Tochter der SIGNAL IDUNA Gruppe.

Kontakt:

HANSAINVEST
 Hanseatische Investment-GmbH
 Kapstadtring 8
 22297 Hamburg
 Telefon: (0 40) 3 00 57 - 0
 Telefax: (0 40) 3 00 57 - 60 70
 E-Mail: service@hansainvest.de
 Internet: <https://www.hansainvest.com>

Fondsberaterportrait

Seit dem Jahre 1998 zählt die PT Asset Management GmbH zu den ersten Adressen der unabhängigen Vermögensverwalter in Deutschland.

- Wir verfügen über langjährige Erfahrung und Kompetenz im Bereich Portfoliomanagement und Vermögensstrukturierung.
- Diese Expertise bündeln wir in unseren sechs eigenen Investmentfonds mit unterschiedlichen Chancen- Risikoprofilen sowie systematisch ausgereiften Anlagestrategien.
- Berater für den PTAM Global Allocation ist Prof. Stefan Duchateau. Er blickt auf über 25 Jahre Erfahrung im Portfoliomanagement zurück. Neben seinen Professuren an der KU Leuven, HU Brussel und Uni Hasselt in den Bereichen Risiko-Management, Financial Engineering und Portfolio Management, entwickelte und konzipierte er Kapitalsicherungsfonds (capital protected funds). Er erstellt makroökonomische Analysen, Asset Allocation Modelle, Risikomanagement-Tools und spezielle Auswahlverfahren für geeignete Anlageklassen.



Wichtige Hinweise

Quelle aller Daten, sofern nicht anders angegeben: HANSAINVEST.

Dies sind Marketinginformationen. Bitte lesen Sie den [Verkaufsprospekt](#) und das [Basisinformationsblatt](#) bevor Sie eine endgültige Anlageentscheidung treffen. Grundlage für den Kauf sind die jeweils gültigen Verkaufsunterlagen, die ausführliche Hinweise zu den einzelnen mit der Anlage verbundenen Risiken enthalten. Der Verkaufsprospekt und die wesentlichen Anlegerinformationen sind ausschließlich in deutscher Sprache in elektronischer Form erhältlich. Auf Wunsch senden wir Ihnen Druckstücke kostenlos zu.

Der Nettoinventarwert von Investmentfonds unterliegt in unterschiedlichem Maße Schwankungen und es gibt keine Garantie dafür, dass die Anlageziele erreicht werden. Es besteht die Gefahr, dass der Anleger durch den Erwerb der Anlage einen finanziellen Verlust erleidet.

Mit dem Erwerb der beworbenen Anlage erwirbt der Anleger lediglich Anteile an einem Fonds und nicht die im Fonds enthaltenen Basiswerte, wie z.B. ein Gebäude oder die Aktie eines Unternehmens.

Die Wertentwicklung wird nach der [BVI-Methode](#) ermittelt. Informationen zur genauen Berechnungsweise der Wertentwicklungen erhalten Sie im Internet unter [Rechenartenbeschreibung](#).

Die zukünftige Wertentwicklung unterliegt der Besteuerung. Diese ist von der persönlichen Situation des jeweiligen Anlegers abhängig und kann sich in der Zukunft ändern.

Das Gesamtfondsvermögen bezieht sich auf das Fondsvermögen aller zum Fonds zugehörigen Anteilsklassen. Dabei wird das Gesamtfondsvermögen in der Währung der Anteilsklasse ausgewiesen, die als erstes aufgelegt wurde.

Die angegebenen laufenden Kosten (Gesamtkostenquote) fielen im letzten Geschäftsjahr des Sondervermögens an; bei neu aufgelegten Fonds handelt es sich um eine Schätzung für das erste Geschäftsjahr. Die anfallenden Kosten können von Jahr zu Jahr schwanken und verringern die Ertragschancen des Anlegers. Nähere Informationen zu den Kosten und zu einer etwaigen Erfolgsvergütung und deren Zusammensetzung sind aus den wesentlichen Anlegerinformationen zu entnehmen.

Bei einer Investition in den Fonds PTAM Global Allocation R fällt eine

Performancefee für den Anleger an, wenn die Wertsteigerung des Fonds PTAM Global Allocation R die Entwicklung der Benchmark übersteigt. Die Performancefee wird folgendermaßen berechnet und verringert die positive Wertentwicklung des Anlegers. 10 % des Betrages, um den der Anteilwert am Ende einer Abrechnungsperiode den Anteilwert am Anfang der Abrechnungsperiode die Entwicklung des Vergleichsindex übersteigt (absolut positive Anteilwertentwicklung), jedoch insgesamt höchstens bis zu 5 % des Durchschnittswerts in der Abrechnungsperiode. Eine negative Wertentwicklung muss aufgeholt werden.

© 2024 Morningstar. Alle Rechte vorbehalten. Die hierin enthaltenen Informationen: (1) sind für Morningstar und/oder ihre Inhalte-Anbieter urheberrechtlich geschützt; (2) dürfen nicht vervielfältigt oder verbreitet werden; und (3) deren Richtigkeit, Vollständigkeit oder Aktualität wird nicht garantiert. Weder Morningstar noch deren Inhalte-Anbieter sind verantwortlich für etwaige Schäden und Verluste, die aus der Verwendung dieser Informationen entstehen.

Die in den gegebenenfalls dargestellten Anlagestrukturen oder Vermögensaufteilungen angegebenen Prozentwerte beziehen sich generell auf das gesamte Fondsvermögen. Für die Darstellung einzelner Strukturen wird jeweils nur eine Teilmenge der Vermögensarten als Basis verwendet (z.B. bei Branchen nur der Aktienanteil), so dass in der Summe nicht zwingend 100% erreicht werden.

Die Darstellung der Top Wertpapiere (sofern angezeigt) erfolgt für maximal 60% des Fondsvermögens.

Bei den dargestellten Werten handelt es sich um gerundete Werte, so dass die Summe der Werte von 100 % abweichen kann.

Die Cut-off time bezeichnet den täglichen Orderannahmeschluss der Verwahrstelle des Fonds. Sie wird bei der depotführenden Stelle des Anlegers regelmäßig früher liegen.

Dieses Dokument und die in ihm enthaltenen Informationen richten sich nicht an US-Personen und dürfen nicht in den USA verbreitet werden.

Eine Zusammenfassung der Anlegerrechte in deutscher Sprache können Sie auf unserer Website unter [Compliance](#) erhalten. Der Vertrieb des Fonds kann jederzeit in Übereinstimmung mit den Vorschriften des KAGB widerrufen werden.